

# La meilleure façon de revisiter son autonomie



asasp-france.org

Assistance Support et Action Sociale à la Population

# ASASP



N° VERT  
APPEL GRATUIT

0805 030 115

# Sommaire

## ASASP

### ÉTAPE 1

Nos valeurs

---

### ÉTAPE 2

Définition et quelques chiffres

---

### ÉTAPE 3

Nos engagements et comment ça marche

---

### ÉTAPE 4

Nos partenaires





# NOS VALEURS

 **N° VERT** 0805 030 115  
APPEL GRATUIT



# ASASP



## NOS VALEURS

L'ASASP lutte contre l'exclusion sociale en assurant l'égalité des chances, l'accompagnement dans les démarches administratives, l'accès à l'emploi et l'accès en général aux droits et à la santé.

Les intervenants de l'ASASP réalisent avec chaque usager, un diagnostic social (lors de l'admission). À travers ce diagnostic découlent les objectifs à atteindre pour améliorer le quotidien.

Cette lutte est organisée avec nos différents partenaires solidaires et reconnus.



# DÉFINITIONS QUELQUES CHIFFRES

 N° VERT 0805 030 115  
APPEL GRATUIT

# Définition

Depuis sa fondation validée par le Préfet du Val-de-Marne, soutenue par la Fédération Internationale du Tourisme et différents partenaires relevant du Ministère des Solidarités et de la Santé, l'ASASP reçoit plusieurs demandes et signalements.



## ASSISTANCE

Assister des usagers dans une situation délicate, une situation compromise.

Exemples : Assistance pour une orientation, Assistance des familles sans domicile fixe, assistance personnes isolées en situation irrégulière et sans domicile fixe, assistance pour l'obtention d'un droit [AME/CMU-C...], assistance d'un particulier pensant avoir fait l'objet d'une injustice.



## SUPPORT

Assister des usagers dans une situation courante dans la vie ou dans une démarche pouvant être courante.

Exemples : Création d'un CV, lettre de motivation, aide pour déclaration impôts/ressources, assistance pour décrocher une opportunité de travail.



## ACTION SOCIALE

Attribution d'un intervenant social pour réaliser une démarche dans le cadre d'une obtention d'un droit social.

Exemples : Mise à l'abri, inscription dans un établissement scolaire/de formation, instruction à l'attention d'une Administration.

# Définition II



## POPULATION

La population visée est à échelle nationale avec une spécialisation particulière pour l'île de France.

L'ASASP a fait le choix de ne pas disposer d'un accueil physique. L'assistance réalisée par l'ASASP est à travers un déplacement de nos professionnels sur le terrain (à vous), ou par le biais de canaux de communication tel que le téléphone, courriel, réseaux sociaux, visioconférence.



## ENFANCE

L'enfance, il s'agit des mineurs. Un mineur est un usager qui n'a pas encore atteint l'âge de dix-huit ans accomplis et qui est en conséquence frappé d'incapacité juridique sauf en cas d'émancipation.

Nous disposons d'un service PEJ, Protection de l'Enfance et de la Jeunesse. Il intervient dans l'aide à la réinsertion, lutte contre l'échec scolaire, préconisation face aux litiges entre les parents-enfants (litiges comportementaux), lutte contre le harcèlement (scolaire et externe), écoute des appels de détresse ou d'écoute sociale.

Notre service PEJ collabore avec la CRIP (Cellule des Recueils et Informations Préoccupantes), le protocole 119, du numéro national 116 000, du numéro national 3020, ce qui confirme son engagement dans la protection des mineurs.

Pour mener à bien ce service, il est composé d'éducateurs ayant une expérience à échelle nationale (ayant collaboré avec l'administration de l'enfance), des psychologues (de CMPP-CASP), animateurs engagés, médiateurs, coachs.

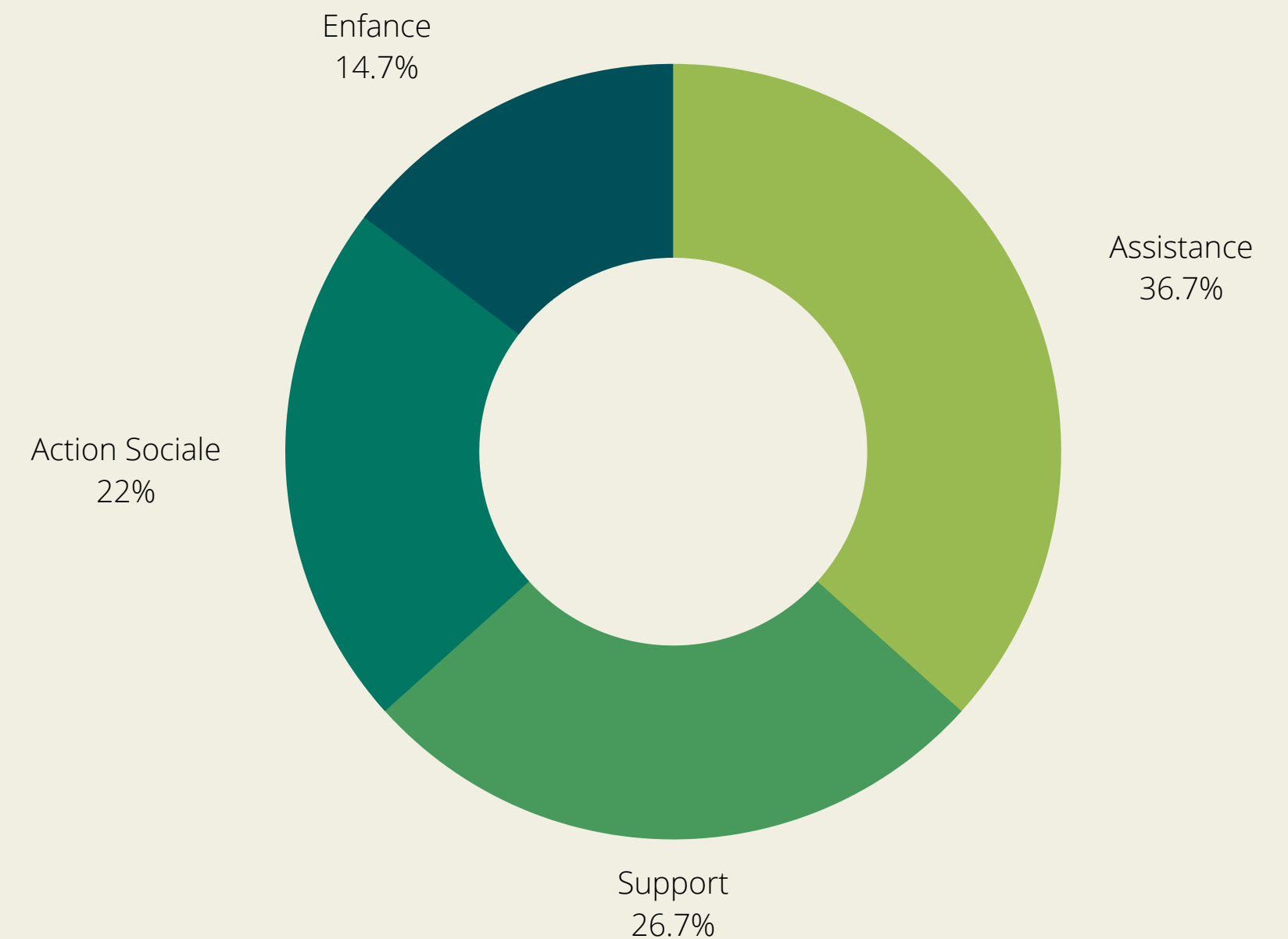
# En quelques chiffres

## SUR UN CALCUL STABLE SUR UNE BASE À 150 PERSONNES ASSISTÉS

Selon le calcul de l'année précédente, sur un suivi stable sur un semestre.

En qualité d'organisme recueillant des appels d'usagers en situation délicate, le suivi fait l'objet de façon récurrente d'une passation avec des partenaires du type CASP disposant d'un service complet (accueil du jour, CHRS...), DRIETS ...etc. L'utilisateur a la possibilité de continuer le suivi de son dossier avec notre organisme. L'ASASP devient alors un organisme de second avis.

Sur un calcul mensuel, l'ASASP recense environ 260 suites (en excluant les réorientations).







# NOS ENGAGEMENTS COMMENT ÇA MARCHE

 **N° VERT** **0805 030 115**  
APPEL GRATUIT

# Nos engagements



## DIGNITÉ

Aucune force, aucune situation ne doit permettre à quiconque d'être privé de cette dimension, de cette manifestation d'humanité.

Et tout faire en tout temps pour la préserver, la maintenir, la garantir.



## CITOYENNETÉ

La manifestation des droits et devoirs de chacun évoluant dans la société à laquelle il appartient.

Elle est garantie par les droits de l'homme universels.



## SOLIDARITÉ

Les institutions sanitaires et sociales, les mécanismes de protection, les élans de compassion et l'empathie naturelle existent dans le but de partager, comme un devoir, le souci d'autrui.

Il s'agit aussi de tenter en toute circonstance de l'aider dans la mesure des possibilités individuelles et collectives.



## PROFESSIONNALISME

Être capable de répondre au maximum aux demandes des membres adhérents.

La réponse doit être professionnelle et adaptée au maximum pour la bonne compréhension de son destinataire.

L'ASASP apporte des préconisations et se doit d'agir conjointement avec le bénéficiaire.

À travers à ses **4** principes, soyez convaincu de nos ambitions solidaires

# Comment ça marche ?

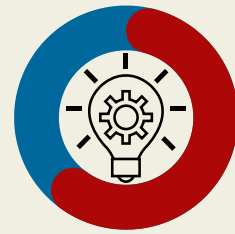
## ÉTAPES RÉORIENTATION



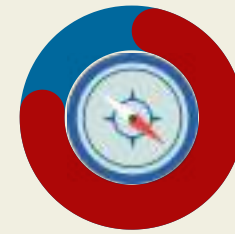
ACCUEIL



DIAGNOSTIC  
SOCIAL



PRÉCONISATIONS



ORIENTATION



PRISE DE  
NOUVELLES\*

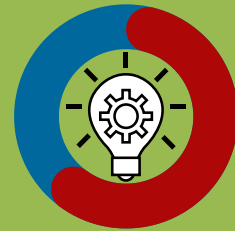
## ÉTAPES SUIVI USAGER



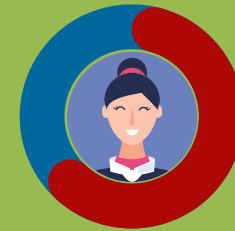
ACCUEIL



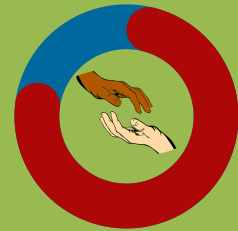
DIAGNOSTIC  
SOCIAL



PRÉCONISATIONS



ATTRIBUTION  
RÉFÉRENT

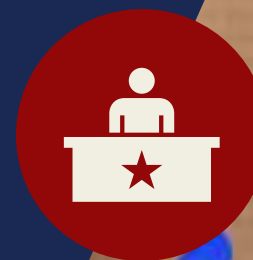


ASSISTANCE  
(AVEC PARTENAIRES)



PRISE DE  
NOUVELLES\*

\*Prise de nouvelles : il est possible que notre organisme ait fait la passation avec un organisme partenaire, néanmoins, il est primordial pour notre enseigne de clôturer de façon favorable votre difficulté soulevé lors de notre entretien d'accueil. En cas de nouvelles défavorables, l'utilisateur repasse sur le stade Assistance / Orientation.



# NOS PARTENAIRES

 **N° VERT** 0805 030 115  
APPEL GRATUIT



# ASASP

## Entièrement solidaire



... et plus de **20** autres partenaires



 **N° VERT** **0805 030 115**  
APPEL GRATUIT

 **asasp-france.org**

**Assistance Support et Action Sociale à la Population**

En qualité d'organisme, nous vous préconisons d'imprimer cette présentation qu'en cas de nécessité. Ne pas jeter sur la voie publique

**ASASP**