

ASASP

PRÉSENTATION OFFICIELLE



L'ASASP s'engage pour le droit au respect écologique: merci de ne pas jeter ce document sur la voie publique.



 **N° VERT**
APPEL GRATUIT **0805 030 115**

ASASP Assistance Support et Action Sociale à la Population
SIRET : 87753119400026, organisme loi 1901 depuis 20/09/2019, autorisation W941016139



SOMMAIRE

Mot de la Présidence

Quelques Chiffres

Nos valeurs et notre mission

Nos actions ...

... En détail

Témoignages

Équipe et bénévoles

Partenaires



MOT DE LA PRÉSIDENCE

" L'avenir ne se prévoit pas, il se prépare."

Cette conviction de Maurice Blondel est le socle de l'ASASP depuis sa création en 2019. En ouvrant cette présentation, je veux réaffirmer notre identité profonde : nous sommes l'Assistance, le Support et l'Action Sociale à la Population.

Le constat : Face à une précarité qui s'intensifie, trop d'utilisateurs tombent dans des "angles morts" où l'accès aux droits fondamentaux (santé, logement) semble hors de portée.

C'est ici que l'ASASP prend tout son sens. Établissement de terrain, mobile et réactif, nous agissons comme le « pompier du social ». Notre rôle est d'intervenir en urgence pour stabiliser les situations critiques et rétablir la dignité immédiate de l'utilisateur.

Mais l'urgence n'est qu'une étape. Une fois la situation sécurisée, l'ASASP devient le trait d'union indispensable : nous connectons l'utilisateur à nos partenaires pour un suivi pérenne, passant ainsi du mode "survie" à un projet de vie solide.

Sur asasp-france.org comme dans cette présentation, découvrez comment nous transformons ce constat en actions. Notre ambition reste d'offrir à chacun la possibilité de revisiter son autonomie.

STABILISER UNE SITUATION CRITIQUE, C'EST SAUVER UN DESTIN.

QUELQUES CHIFFRES

+400
Cas traités par mois

83%
Suivi et stabilisation
favorable

8
Antennes en
Île-de-France

+50
Coordinateurs et
travailleurs du social

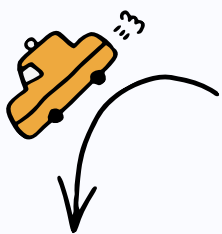
9
Centres
mise à l'abri

Nos valeurs et notre mission

Notre mission repose sur quatre piliers :

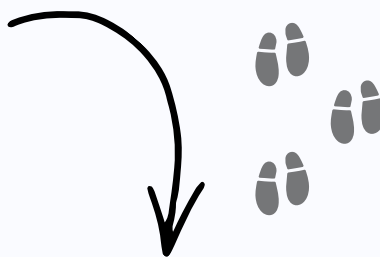
ASSISTANCE

L'ASASP intervient en première ligne pour protéger la dignité de chaque individu, quel que soit son statut administratif. Notre priorité est le rétablissement des droits fondamentaux : mise à l'abri immédiate et accès aux soins (AME, CSS/CMU-C). Nous agissons pour stopper la spirale de l'exclusion dès les premiers signes de rupture.



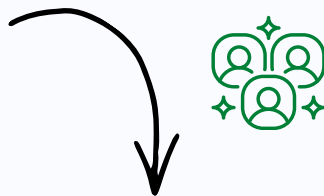
ACTION SOCIALE

Au-delà de l'urgence, nous bâtissons des parcours de réinsertion solides. Ce pôle assure la coordination avec nos partenaires institutionnels et associatifs pour un relais efficace une fois la situation administrative sécurisée. Nous veillons à la stabilisation du cadre de vie et au soutien à la parentalité, garantissant un retour durable à l'équilibre social.



SUPPORT

Nous apportons un soutien technique rigoureux face à la complexité des parcours migratoires. Cela inclut l'accompagnement des personnes sans-papiers, la gestion des dossiers complexes et la mise en place de recours administratifs (OQTF, refus de titre de séjour). Nous luttons contre l'arbitraire et la fracture numérique pour redonner aux usagers les moyens d'agir sur leur situation.



POPULATION

L'ASASP s'adresse à tous, sans aucune distinction. Notre approche est fondée sur l'inconditionnalité de l'accueil : un usager est avant tout un citoyen avec des droits. À travers notre plateforme accessible pour garantir une réponse et aider chaque individu, avec ou sans titre de séjour, à revisiter son autonomie.

Nos actions ...

L'ASASP agit comme un trait d'union entre l'utilisateur et les institutions. Notre objectif est de fluidifier les parcours administratifs et de stabiliser les situations d'urgence.

Une présence structurée partout en Île-de-France



... En détail

L'ASASP agit comme un trait d'union entre l'utilisateur et les institutions. Notre objectif est de fluidifier les parcours administratifs et de stabiliser les situations d'urgence.

En constante innovation avec un objectif évident

Accès aux Droits et à la Santé

- **Accompagnement Santé** : Aide à la constitution des dossiers AME (Aide Médicale d'État) et CSS (Complémentaire Santé Solidaire) pour garantir une prise en charge médicale rapide.
- **Mise à l'abri** : Orientation vers les dispositifs d'hébergement d'urgence pour les personnes en situation de grande précarité.
- **Rétablissement des Droits** : Aide à la récupération des droits sociaux suspendus ou non activés.

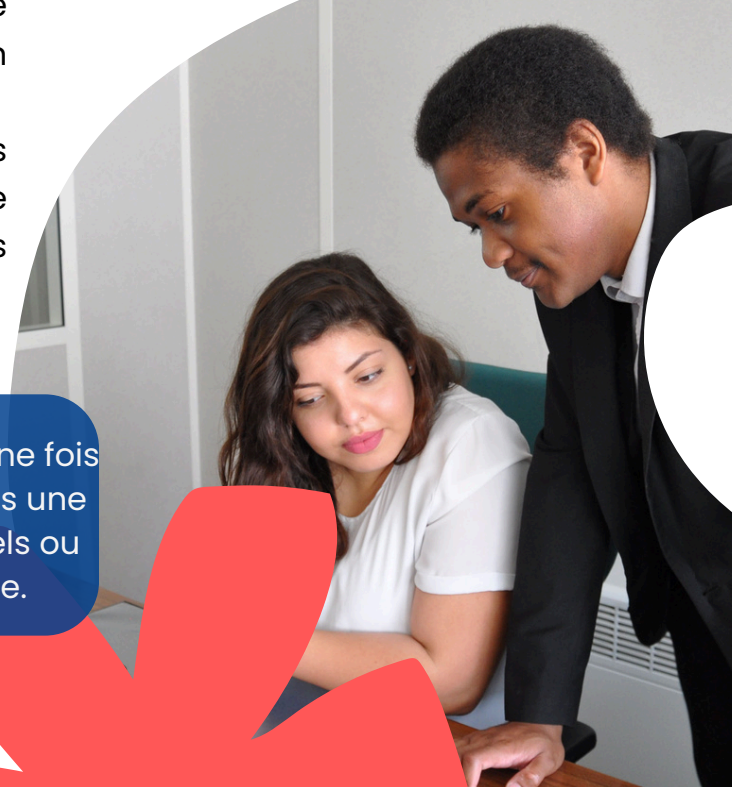
Insertion et Support Professionnel

- **Stratégie Emploi** : Soutien à la rédaction de CV, préparation aux entretiens et mise en relation avec le tissu économique.
- **Développement de l'Autonomie** : Conseils personnalisés pour permettre à l'utilisateur de reprendre en main ses démarches quotidiennes.

Appui Administratif et Régularisation

- **Accompagnement des sans-papiers**
- **Aide à la préparation des dossiers de demande de titre de séjour et suivi des procédures de régularisation.**
- **Gestion des Recours** : Assistance administrative lors de procédures complexes (recours gracieux, OQTF, refus de guichet) pour garantir le respect des droits de l'utilisateur.
- **Inclusion Numérique** : Aide aux démarches en ligne sur les plateformes officielles (Préfecture, CAF, Assurance Maladie).

Notre intervention est une étape de stabilisation. Une fois les droits rétablis et l'urgence gérée, nous assurons une passation fluide vers nos partenaires institutionnels ou associatifs pour un suivi social de longue durée.



Outils de travail

Pour garantir une réactivité maximale et un accompagnement de haute précision, l'ASASP s'appuie sur une logistique mobile et des outils numériques interconnectés.

Un outil pour répondre à chaque besoin spécifique

Une Flotte Mobile Dédiée au Terrain

- Véhicules d'Intervention : Pour les maraudes et le premier contact d'urgence.
- Unité Mobile Infirmière : Pour les évaluations de santé et l'orientation vers les soins (AME/CSS).
- Véhicule de Coordination Sociale : Bureau mobile permettant de réaliser des entretiens et des bilans sociaux en toute confidentialité, directement au plus près de l'utilisateur.
- Véhicule de Permanence : Assure la continuité du service et la veille sociale de proximité.

Maîtrise des Outils Étatiques et Institutionnels

- Système d'Information SIAO (SI-SIAO) : Gestion des demandes d'hébergement d'urgence et d'insertion.
- Plateformes de l'Administration : Maîtrise des interfaces Préfecture, CAF, et Assurance Maladie pour le déblocage des droits.
- Outils des Partenaires : Interconnexion avec les réseaux associatifs et institutionnels pour un passage de relais fluide.

ASASP-Soft : Notre Propre Solution Logicielle

- Conformité Totale : Logiciel sécurisé, respectant les normes de protection des données et de confidentialité.
- Suivi en Temps Réel : Centralisation des dossiers usagers, des bilans sociaux et des actions de recours (OQTF, dossiers administratifs).
- Statistiques et Reporting : Capacité à extraire des données précises pour évaluer l'impact de nos actions et la réalité du terrain.

La technologie et la mobilité au service de l'autonomie des usagers.



Témoignages

Arrivé en France rien, j'avais des problèmes de santé graves mais aucune couverture. L'ASASP ne m'a pas seulement écouté : ils ont monté mon dossier AME et m'ont accompagné physiquement au premier rendez-vous avec la CPAM. Aujourd'hui, je suis soigné et j'ai pu entamer mes démarches de stabilisation avec leurs partenaires.

Demba, 21 ans

Ma situation était bloquée, je ne comprenais pas les courriers de la Préfecture et je risquais l'expulsion (OQTF). L'équipe de l'ASASP a repris tout mon dossier, a analysé les failles et a lancé les recours nécessaires pour rétablir ma situation. Ils ont été le pont entre moi et l'administration quand tout semblait perdu.

Soumia, 29 ans

Perdu face aux écrans pour ma demande de logement et mes dossiers CAF, je baissais les bras. L'ASASP est intervenue avec ses outils mobiles. Ils m'ont aidé à reprendre la main sur mes outils numériques. Une fois mes droits débloqués, ils m'ont orienté vers une assistante sociale de secteur pour le suivi long terme

Jean-Pierre, 52 ans

Après une période de rue, j'avais tout perdu, même l'espoir de travailler. L'ASASP m'a aidé à stabiliser mon quotidien et à refaire mon CV sur leur logiciel. Ils m'ont redonné confiance avant de me présenter à une structure partenaire d'aide à l'emploi. Surtout qu'avant j'étais à France Travail désormais, à CapEmploi. Je ne suis plus dans la survie, je prépare mon avenir.

Ahmed, 41 ans

Équipe et bénévoles

Pour garantir une réactivité maximale et un accompagnement de haute précision, l'ASASP s'appuie surtout sur ses bénévoles & membres de bureau.



510

Partenaires
Sociaux

50

Intervenants
ponctuels

Nos membres de bureau



NICOLE JACQUES, DIRECTION

- Coordination des équipes sociales & médicale.
- Coordination du pôle des finances.
- Infirmière libérale maraude.

MOURAD SAOUD, COORDINATEUR SOCIAL

- Coordination des équipes sociales maraudes.
- Coordination du pôle administratif et stratégique.
- Chargé des relations partenariales étatiques & associatives (Ministère de l'Intérieur et Préfectures).



ERWAN JACQUES, CHARGÉ DES BÉNÉVOLES

- Coordination de la sécurité des équipes.
- Coordination du pôle administratif et stratégique.
- Chargé des bénévoles.

+220
Membres
Bénévoles

Partenaires

Grâce à ses partenaires, l'ASASP permet à ses bénéficiaires d'avoir un suivi adapté.



Notre ambition est de poursuivre notre développement tout en maintenant la qualité de l'accompagnement.



ASASP

NOUS CONTACTER

DEVENEZ BÉNÉVOLE

EN ÎLE-DE-FRANCE

POUR AIDER SON PROCHAIN



N° VERT
APPEL GRATUIT

0805 030 115

@ASASP-FRANCE.ORG



L'ensemble des photos et statistiques contenues dans ce dossier sont et restent la propriété exclusive de l'ASASP. Toute reproduction ou utilisation sans autorisation préalable est interdite.

Conformément au RGPD, les données personnelles recueillies dans le cadre de nos accompagnements sont traitées avec la plus stricte confidentialité et sont destinées exclusivement à l'usage interne de l'ASASP.

Association déclarée d'intérêt général, l'ASASP fonde son action sur une neutralité absolue et une indépendance totale vis-à-vis de tout mouvement politique ou confessionnel.

Données statistiques arrêtées au 2026 mars, et susceptibles d'évolution.

ASASP Assistance Support et Action Sociale à la Population
SIRET : 87753119400026, organisme loi 1901 depuis 20/09/2019, autorisation W941016139